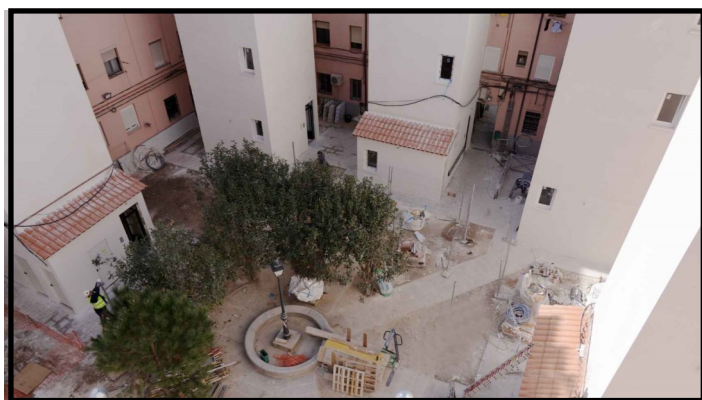


Situación de los Bloques.



Patio original.



Patio transformado.

Bloques de la Reconquista.

Denominación

Bloques de la Reconquista.

Término municipal

Toledo.

Situación

Avenida de la Reconquista.

Categoría

Bienes inmuebles.

Descripción del bien

La edificación de la Avenida de la Reconquista la componen siete bloques de tipología de manzana cerrada. Se trata del primer ensanche de la ciudad fuera de murallas. Cada bloque tiene un patio interior en el centro y un soportal hacia la avenida que sirve de acceso al edificio y forma parte del zócalo comercial del barrio. La composición arquitectónica hace referencia en el orden y en la forma a la arquitectura palaciega del próximo Hospital de San Juan Bautista (Tavera). Son obra de los arquitectos: Arístides

Fernández Vallespín, Francisco Moreno López, Esteban Riera y Eduardo Lagarde.

Cronología principal

Siglo XX.

Protección legal

- Declaración de Conjunto Histórico Patrimonio de la Humanidad.
- Catálogo del Plan de Ordenación Municipal de Toledo (POM) -Protección ambiental-

Propietario

Particulares.

Valoración del bien

- Ejemplo de primer ensanche urbano fuera de murallas que continúa el discurso formal iniciado por el Cardenal Tavera en el Hospital de Afuera, cuyo principal valor es su traza perpendicular a la ciudad histórica, lo que aminora la interferencia en su paisaje y vista en lo alto.
- Uno de los primeros ensayos de una arquitectura específica de la autarquía, que impone un lenguaje compositivo dominante y significativo, el nacional-catolicista de raíces "Herrerianas".
- Primer caso en la ciudad de bloque en manzana cerrada con patios interiores; concebidos con "ambiente toledano", "dotados de arbolado, fuentes, bancos y piscina para niños".
- En las plantas bajas conserva elementos ornamentales patrimoniales como el mural cerámico dedicado a la Virgen del Sagrario del alfar Juan Ruiz de Luna.

Principales riesgos apreciados

- Alteraciones morfológicas y formales por adaptaciones de escaso valor arquitectónico a nuevas prestaciones energéticas y de accesibilidad.
- Pérdida del carácter ambiental de patio jardín en manzana cerrada.

Bibliografía de referencia

- García Vallejo, Luis, "Ordenación y nuevos bloques en construcción en la Vega Baja de Toledo", en: Reconstrucción, nº110, mayo 1951, pp:173-180
- Catálogo del Plan de Ordenación Municipal de Toledo (POM) (<https://www.toledo.es/wp-content/uploads/pom/12%20Catalogo/Fichas/35-Bloques%20Reconquista.pdf>).