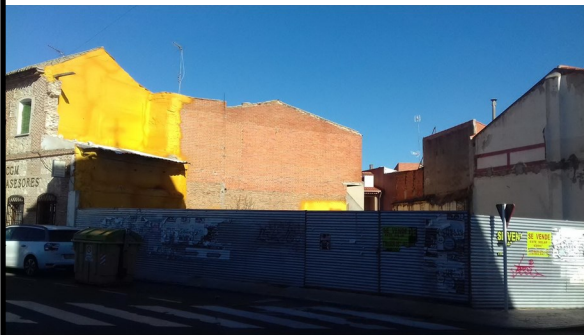




Casa-Palacio de los Condes



Convento del Espíritu Santo



Casa derribada y no reconstruida



Casas en buen estado

21. PLAZA DE LOS CONDES DE FUENSALIDA

Término Municipal

Fuensalida.

Situación

Plaza del Generalísimo (o Plaza del Ayuntamiento o del Conde).

Categoría

Bien inmueble.

Descripción del Bien

Espacio público acotado por un conjunto de casas, casa-palacio del Conde de Fuensalida y convento del Espíritu Santo.

Las casas están construidas con piedra y ladrillo, todas con la misma estética y con escudos de los Ayala sobre los dinteles de las puertas.

Cronología principal

Siglo XVII.

Protección legal

Carta Arqueológica.

Propietario

Particular (las viviendas).

Valoración del Bien

Valor patrimonial y estético. Plaza con encanto.

Principales riesgos apreciados

Hace un par de años la casa que hace esquina con la Calle Condes de Fuensalida ha sido derribada perdiendo el encanto y el valor patrimonial de esta hermosa plaza.

Bibliografía de referencia

Rosino Pardo, M.L. , *El arte en Fuensalida*, Toledo, IPIET, 1983.